

PLANO • CICLOVIÁRIO METROPOLITANO



MÓDULO EDUCATIVO NÍVEL BÁSICO

Dezembro / 2006

PLANO • CICLOVIÁRIO METROPOLITANO

A História da Bicicleta



PLANO • CICLOVIÁRIO METROPOLITANO

Em 1790 o conde Sivrac da França inventa o CELERÍFERO, um veículo de duas rodas ligadas por uma ponte de madeira com formato parecido com cavalo e que funciona por impulso dos pés sobre o chão.



Desde então foram feitas várias modificações que deram origem a bicicleta.

PLANO • CICLOVIÁRIO METROPOLITANO

Modelos de Bicicletas



PLANO • CICLOVIÁRIO METROPOLITANO



Desde a sua invenção surgiram muitos modelos diferentes, com formatos estranhos e muito divertidos. e até hoje a bicicleta vem sofrendo os mais variados aperfeiçoamentos.

Existem no mercado vários modelos e tamanhos de bicicletas, dos mais básicos aos mais modernos.



PLANO • CICLOVIÁRIO METROPOLITANO

A Utilização da Bicicleta



PLANO • CICLOVIÁRIO METROPOLITANO

Podemos utilizar a bicicleta para várias atividades, como por exemplo:

Meio de Transporte;



Lazer;



Esporte Olímpico;



PLANO • CICLOVIÁRIO METROPOLITANO

A utilização da bicicleta como meio de transporte é muito positiva já que ela não polui o ar, não faz barulho, possui baixo custo e ainda faz muito bem a saúde.



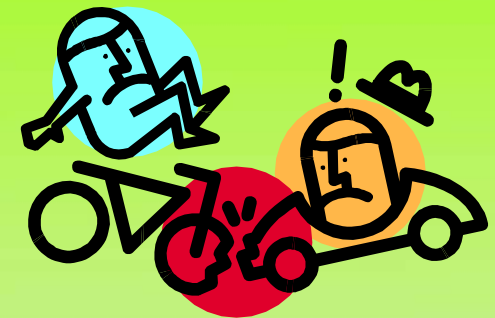
PLANO • CICLOVIÁRIO METROPOLITANO

Evitando Acidentes



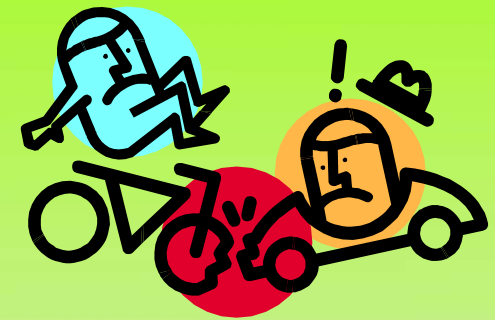
PLANO • CICLOVIÁRIO METROPOLITANO

- Use sempre o capacete e os outros equipamentos obrigatórios como Espelho esquerdo, buzina e "sinalização noturna" na frente, atrás, dos lados e nos pedais (refletivos);
- Verifique sempre se os freios estão em ordem;
- Tenha os pneus bem calibrados;
- Use tênis que não escorregue no pedal;



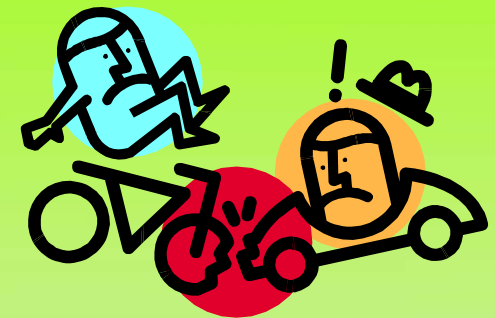
PLANO • CICLOVIÁRIO METROPOLITANO

- **Utilize sempre as Ciclovias e Ciclofaixas.**
- **Lembre –se, andar nas ruas e avenidas é sempre muito mais perigoso;**
- **Respeite a sinalização existente e a velocidade permitida;**
- **Nunca trafegue pela contramão;**
- **Caso exista a necessidade de atravessar alguma rua, desmonte da bicicleta e utilize sempre os pontos de travessia com semáforos, sinalização e faixa de pedestre;**



PLANO • CICLOVIÁRIO METROPOLITANO

- Nunca ande sobre as calçadas, elas são destinadas apenas para os pedestres;
- Nunca pegue carona na traseira ou lateral de veículos como ônibus e caminhões, é muito perigoso e causa acidentes graves;
- Para estacionar procure os Paraciclos ou Bicletários e use cadeado para evitar furtos.



PLANO • CICLOVIÁRIO METROPOLITANO

Recomendações Gerais



PLANO • CICLOVIÁRIO METROPOLITANO

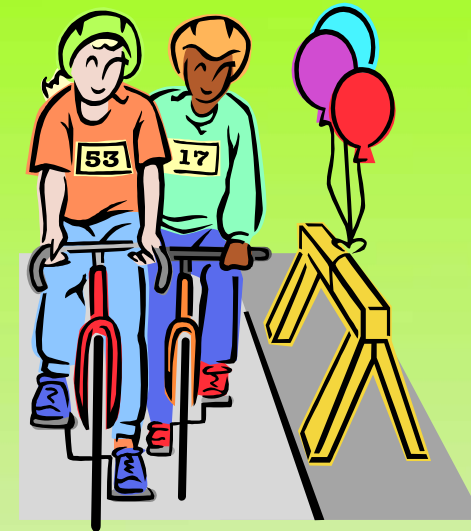
- **Seja Educado;**
- **Pedestres têm prioridade sobre ciclistas, por isso esteja atento;**
- **Não transporte cargas nem passageiros fora da garupa;**
- **Mantenha fila única quando estiver em grupo;**
- **Evite fazer zig-zag, procure pedalar mantendo uma linha reta;**
- **Olhar sempre para frente, evite ficar olhando para trás;**



PLANO • CICLOVIÁRIO METROPOLITANO

Seguindo nossas dicas seus passeios serão muito mais divertidos e seguros.

DIVIRTA - SE



PLANO • CICLOVIÁRIO METROPOLITANO

SIGGeo
Engenharia e Consultoria Ltda.

Rua Heitor Penteado, 75 – Sumaré

CEP 05437- 000 – São Paulo / SP – Brasil

Tel / Fax: 55 11 3865-5907 siggeo@siggeo.srv.br <http://www.siggeo.srv.br>



AGÊNCIA METROPOLITANA DA BAIXADA SANTISTA - AGEM



FUNDO



CONSELHO DE DESENVOLVIMENTO
DA REGIÃO METROPOLITANA
DA BAIXADA SANTISTA

SECRETARIA DE ESTADO
DE ECONOMIA E PLANEJAMENTO



GOVERNO DO ESTADO DE
SÃO PAULO
RESPEITO POR VOCÊ